



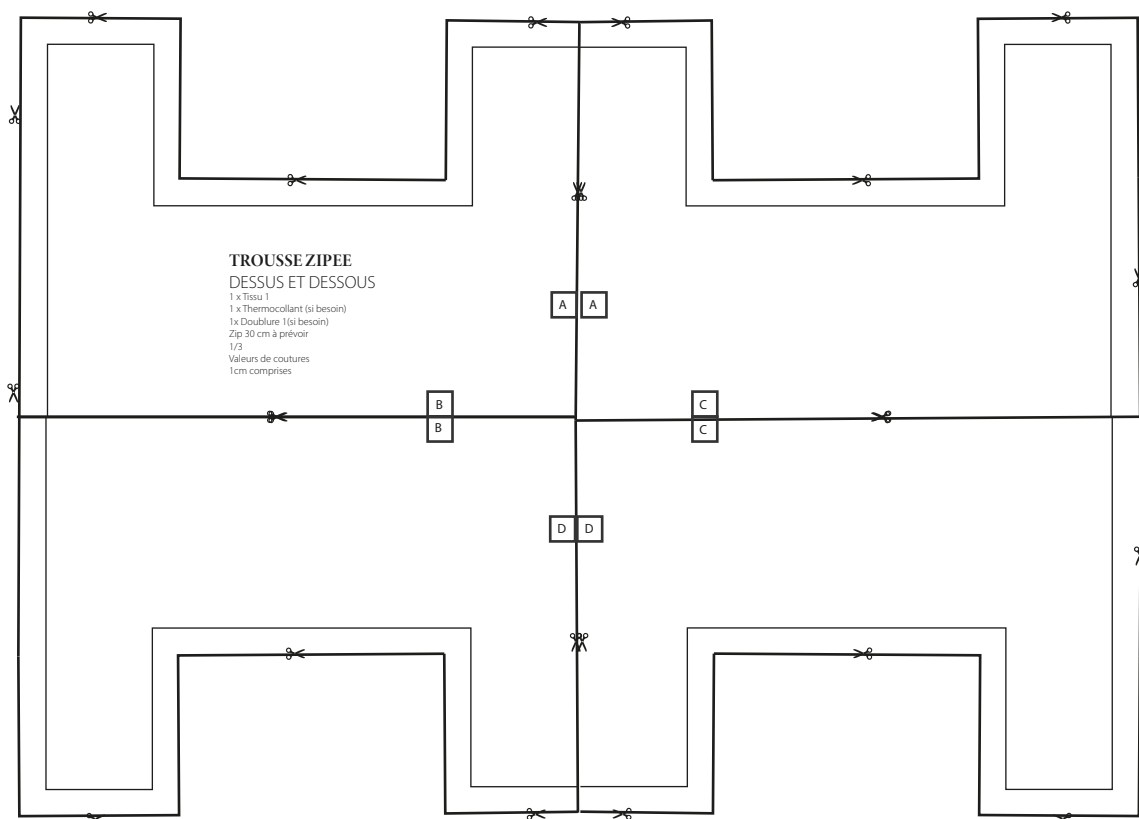
Couture d'Orée

Patron Trousse zipée



Construire votre patron :

- 1) J'imprime le fichier PDF
- 2) Je vérifie que le carré test est à l'échelle :  1 cm
- 3) Je découpe le patron papier en suivant le tracé 
- 4) J'assemble les parties 1 à 4 comme le schéma ci-dessous (faire correspondre les lettres)



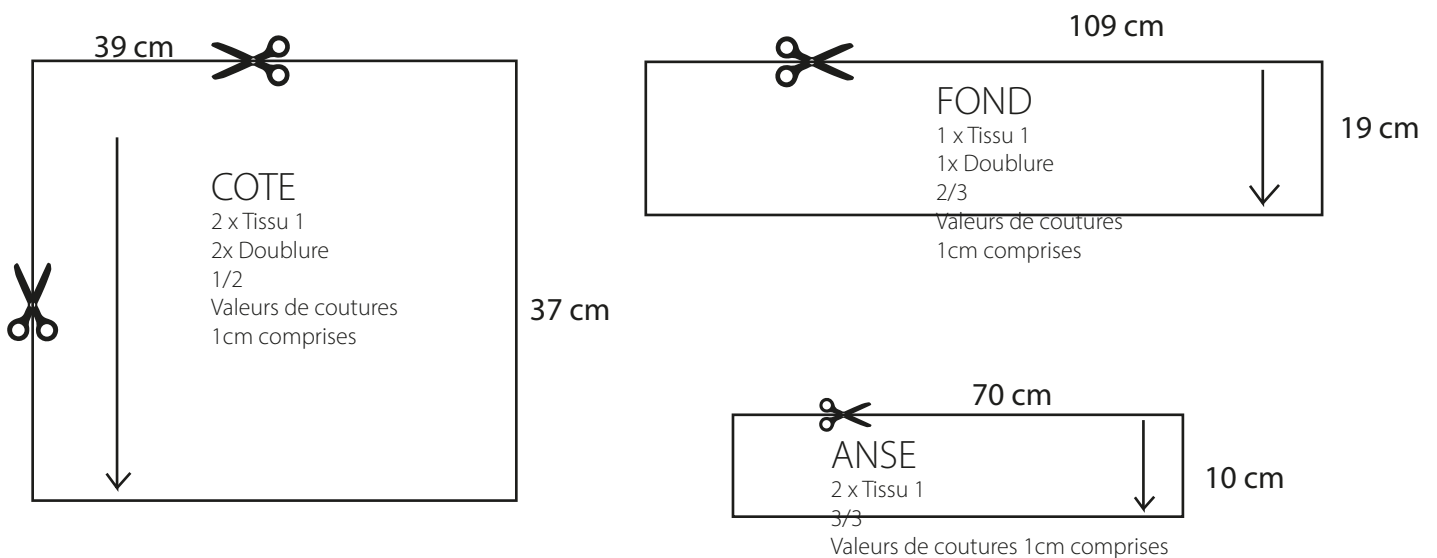
Couture d'Orée

Patron Sac Cabas



Construire votre patron :

- 1) Tracer le patron sur papier ou sur tissu comme le schéma suivant
- 2) Je coupe le tissu correspondant en fonction des indications inscrites sur le patron (Droit fil, nombre d'éléments à couper, tissu).



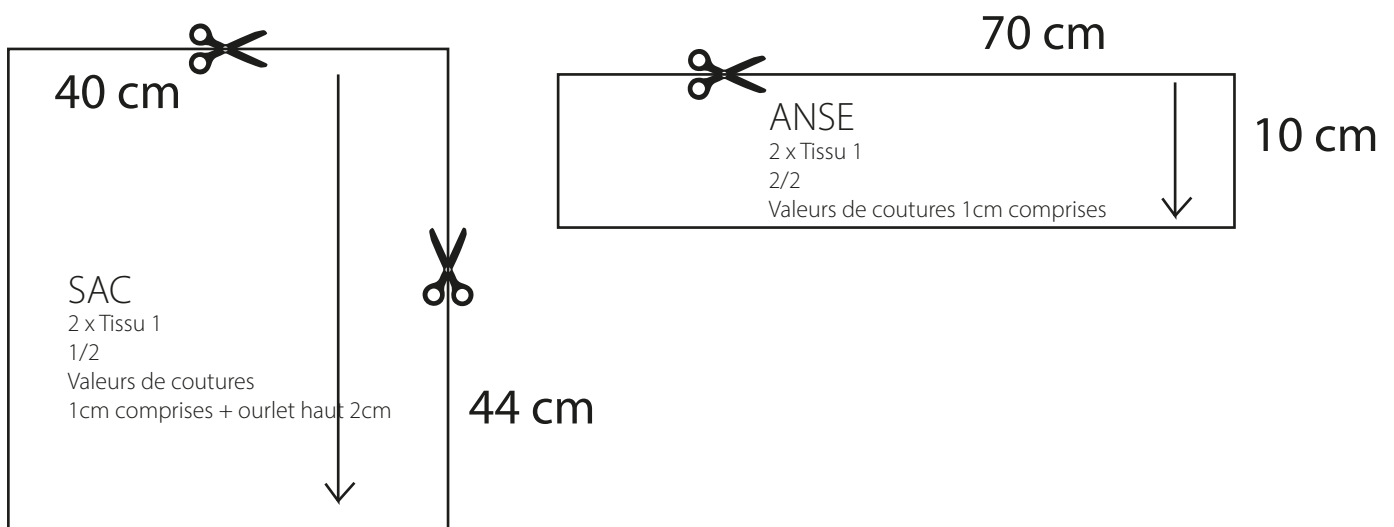
Couture d'Orée

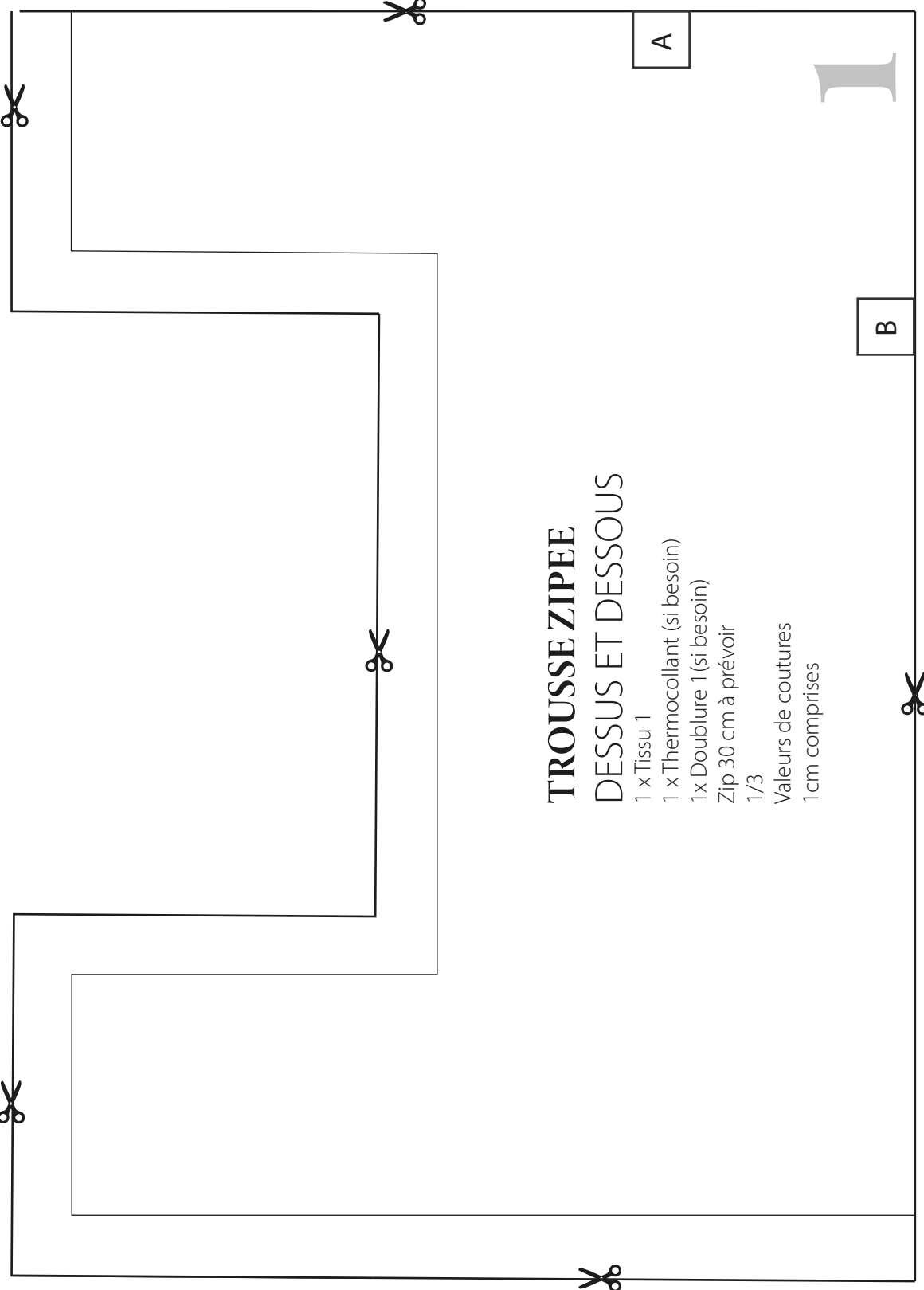
Patron Tote bag



Construire votre patron :

- 1) Tracer le patron sur papier ou sur tissu comme le schéma suivant
- 2) Je coupe le tissu correspondant en fonction des indications inscrites sur le patron
(Droit fil, nombre d'éléments à couper, tissu).

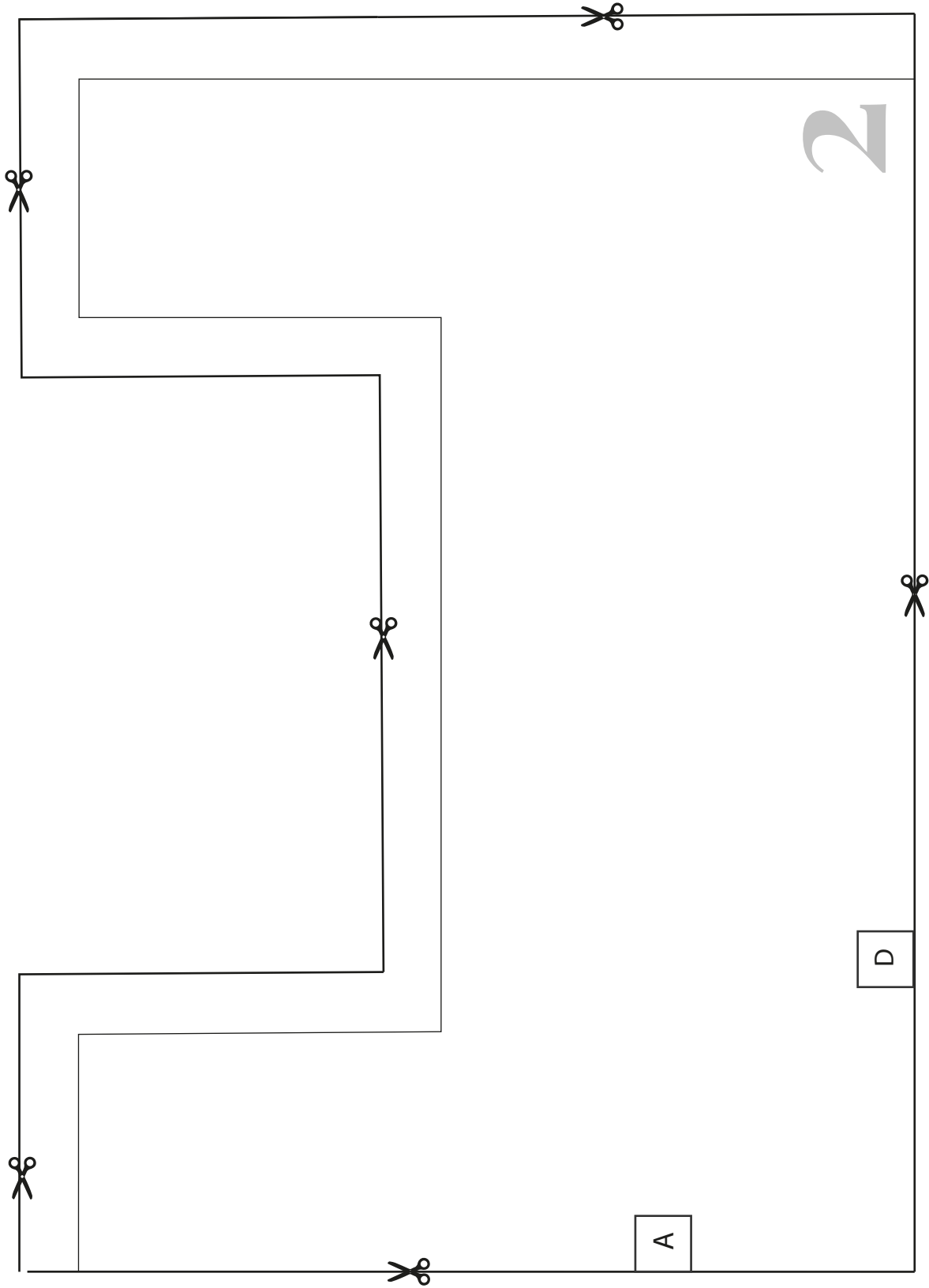




TROUSSE ZIPEE

DESSUS ET DESSOUS

- 1 x Tissu 1
- 1 x Thermocollant (si besoin)
- 1 x Doublure 1 (si besoin)
- Zip 30 cm à prévoir
- 1/3
- Valeurs de coutures
- 1cm comprises



2

D

A

